

URBANIA

URBANIA – декоративное покрытие, созданное специально для смелых и модных дизайнерских и архитектурных решений. Входящая в состав материала мелкофракционная гранитная крошка высочайшего качества обеспечивает его прочность и долговечность, а силиконовые полимеры и специальные добавки делают URBANIA паропроницаемым, влагостойким и самоочищающимся покрытием. Продукт можно использовать как для внутренних, так и для наружных работ. Этот материал идеально впишется в интерьер в стиле luxury industrial, а также отлично дополнит элементы фасада дома в современном урбанистическом стиле. Выпускается URBANIA в базе RUST.





Продукт можно использовать как для внутренних так и для фасадных работ

ТЕХНОЛОГИЯ НАНЕСЕНИЯ:

На ровную, подготовленную, обработанную укрепляющим грунтом Д 11 или Д 14 (ТМ «MegaArt») поверхность нанести кварцевый грунт QUARTZ PRIMER NERO (рис. 1), полностью укрыв основание (при необходимости — нанести второй слой QUARTZ PRIMER NERO). Дождаться полного его высыхания.

Перед нанесением тщательно размешать материал, добавляя краситель в соответствии с картой цветов в каталоге.

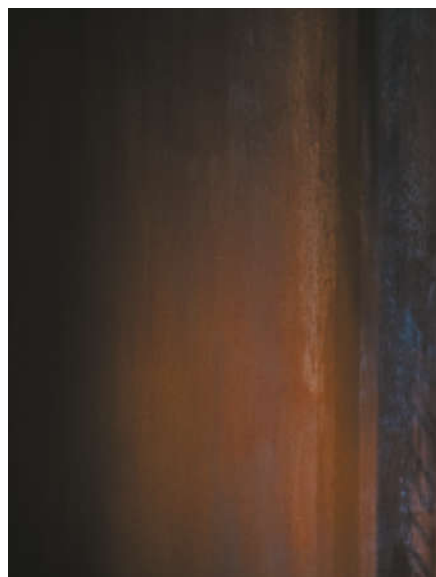
URBANIA следует наносить в один слой, используя одну из предложенных техник:

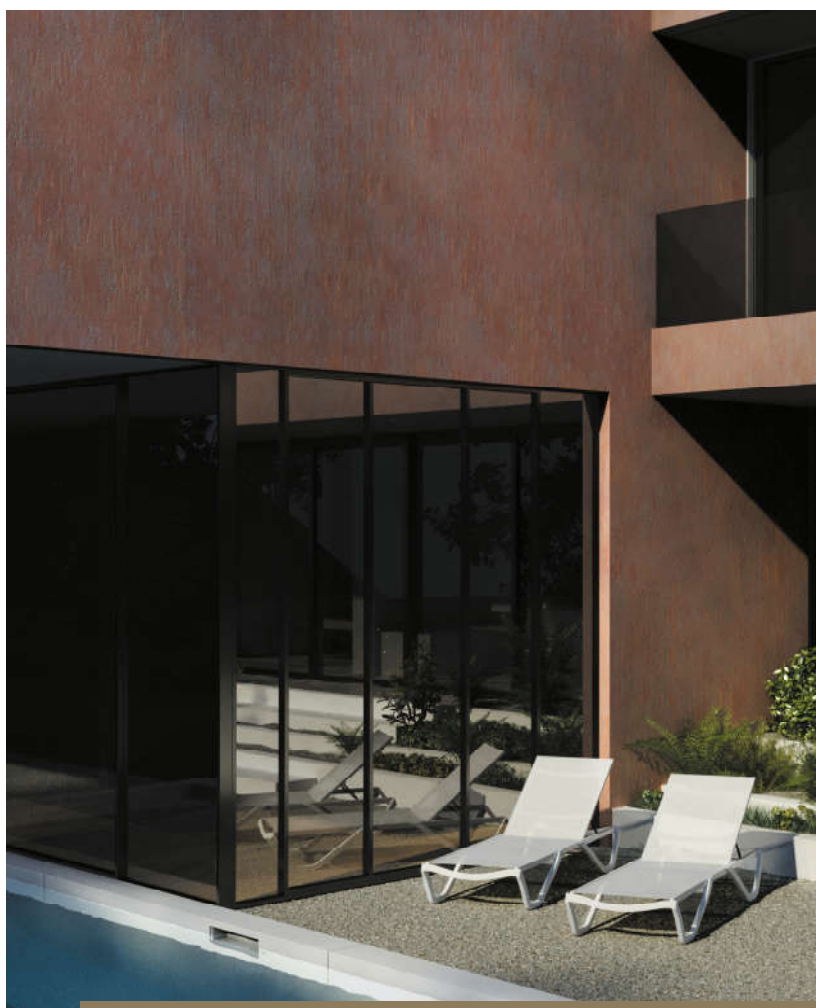
Техника 1. Нанести материал нержавеющей малкой разнонаправленными движениями, равномерно распределяя продукт по всей поверхности, слоем ~1 мм.

Техника 2. Нанести материал плоской широкой кистью полосами в выбранном направлении (вертикально или горизонтально), распределяя покрытие равномерно по всей поверхности. Затем нержавеющей малкой уплотнить материал в том же направлении. При необходимости возможна корректировка недостатков покрытия путем дополнительного нанесения материала кистью «мокрым по мокрому», с последующим уплотнением нержавеющей малкой.

После нанесения материала дождаться полного его высыхания (8-12 часов).

ПРИМЕЧАНИЕ: Возможна комбинация цветовых решений для получения более изысканного эффекта.





Входящая в состав материала мелкофракционная гранитная крошка высочайшего качества обеспечивает его прочность и долговечность, а силиконовые полимеры и специальные добавки делают URBANIA паропроницаемым, влагостойким и самоочищающимся покрытием.

ТЕХНИЧЕСКИЕ ХАРАКТЕРИСТИКИ:

Расход: базовое покрытие URBANIA – 1-2 м²/кг

(в зависимости от технологии нанесения)

Применение: фасады, интерьеры

Состав: специальные акриловые и силиконовые полимеры, цветные минеральные наполнители, облагораживающие субстанции

Растворитель: вода

Удельный вес: 1,4 кг/л

Разведение: водой до 10%

Фасовка: 1 кг, 5 кг, 15 кг

Хранение: 18 месяцев

СВОЙСТВА:

- паропроницаемость
- высокая прочность
- удобство в нанесении
- самоочищение
- хорошая адгезия

